



18. - 19. November 2010 · axica Kongress- und Tagungszentrum, Berlin

Deutsches Excellence Forum – 14. Ludwig-Erhard-Preisverleihung



DGQ

Deutsche Gesellschaft
für Qualität



Folgende Highlights erwarten Sie:

- 🔍 hochkarätige Referenten wie
Hadi Teherani,
Inhaber BRT Architekten, Hamburg
Manfred Senden,
Bereichsleiter Finanzen und Unternehmens-
controlling, Deutsches Zentrum für Luft- und
Raumfahrt e.V.
René Dreske,
Geschäftsführer, Hans Soldan GmbH, Essen
und weitere....

- 🔍 ein exklusives Gala-Dinner zur
14. Ludwig-Erhard-Preisverleihung,

- 🔍 der persönliche Austausch innerhalb der
EFQM-Community,

- 🔍 ein außergewöhnlicher Veranstaltungsort –
„axica Kongress- und Tagungszentrum“
am Pariser Platz,

- 🔍 Gewinnersprechstunde und Podiumsdiskussion
für persönlichen Austausch mit den Finalisten
und Gewinnern

und vieles mehr...

🔍 PARALLEL: AUSSTELLERFORUM

Deutsches Excellence Forum - 14. Ludwig-Erhard-Preisverleihung

Unternehmen aller Größenkategorien steigern ihre Wettbewerbsfähigkeit durch Business Excellence und eine ausgeprägte Mitarbeiter- und Kundenkultur entscheidend. Sie erreichen Bestleistungen, um ihre Spitzenposition am Markt zu sichern. Einblicke in die Erfolgsrezepte ausgewählter Topunternehmen erhalten Sie auf dem Deutschen Excellence Forum am 18. und 19. November 2010.

Wir verdeutlichen, wie Organisationen mit zielorientierten Strategien, motivierten Mitarbeitern und innovativen Leistungen ihre Kunden fest an sich binden und sich somit langfristig ausgelegte Unternehmensstrategien erfolgreicher durchsetzen.

Die Veranstalter - **Initiative Ludwig-Erhard-Preis - Auszeichnung für Spitzenleistung im Wettbewerb e.V.** und die **Deutsche Gesellschaft für Qualität e.V.** - freuen sich mit Ihnen auf eine erfolgreiche, spannende und nutzbringende Veranstaltung.

Wir laden Sie herzlich ein, an zwei ereignisreichen Tagen Interessantes rund um das Thema Business Excellence zu erfahren und mit den Gewinnern des Ludwig-Erhard-Preises zu diskutieren.

AUSSTELLERFORUM

10.00 *Check-In und Begrüßungskaffee*

11.00 *Begrüßung durch Dr. Wolfgang Kaerkes, Geschäftsführendes
Vorstandsmitglied Deutsche Gesellschaft für Qualität e.V. und
Dr. André Moll, Geschäftsführendes Vorstandsmitglied Initiative
Ludwig-Erhard-Preis e.V.*

11.20 **Rationalität und Kommunikation von Wirtschaftsentscheidern**
– Nach welchen Kriterien werden Entscheidungen der Top-Managements
im B2B-Umfeld getroffen?
– Inwieweit spielen Emotionen dabei eine Rolle?
– Welche Rolle spielen die Persönlichkeitsmerkmale der Top-Entscheider?
Roman Becker, Geschäftsführer, forum! Marktforschung GmbH, Mainz

12.00 **Kunden begeistern als Branchenspezialist
Erfahrungsbericht vom drittplatzierten Unternehmen
im Wettbewerb „Deutschlands Kundenchampions 2010**
– Analyse der Kundenbedürfnisse
– Differenzierung vom Wettbewerb
– Aufbau emotionaler Kundenbindung
– Herausforderung Internet
René Dreske, Geschäftsführer, Hans Soldan GmbH, Essen

12.45 *Mittagsimbiss und Networking*

14.00 **Form für Emotion**
Hadi Teherani, Inhaber BRT Architekten, Hamburg

14.45 **Gratwanderung zur Spitze. Erfolge feiern, Rückschläge meistern und
internationale Ziele anstreben**
– Entwicklung von pom+ zum ESPRIX Winner und EEA Finalist
– Internationalisierung: Wege zum Eintritt in den deutschen Markt
– Competence Center Process Management Real Estate: Wissenschaftliche
Herangehensweisen und praktische Umsetzung im Immobilienmarkt
Dr. Marion Peyinghaus, Partnerin, pom+ Consulting AG, Zürich, Schweiz

15.30 *Kaffeepause*

16.00 **QM und Politik**
Armin Schuster, MdB, Berlin

16.45 *offene Fragerunde mit allen Vortragenden und Fazit*

17.00 *Ende des ersten Konferenztages*

18.15 *Check-In und Sektempfang*

19.00 **Gala-Dinner und 14. Ludwig-Erhard-Preisverleihung**
Ehrung der Finalisten, Zweitplatzierten und Preisträger des Ludwig-
Erhard-Preises 2010

ca. 22.30 *Feier mit Live-Musik und Ausklang*

Freitag, 19. November 2010

Moderation: Benedikt Sommerhoff

AUSSTELLERFORUM

10.00 *Check-In und Begrüßungskaffee*

10.30 Einführung in den Tag

10.45 **Business Excellence – Herzlich willkommen in unserer Welt der Unterhaltungs-Industrie**

- QM als Herausforderung in der Unterhaltungs-Industrie
- Spezifische Prozessorientierung für die besondere Problematik der Branche (Jugend / Alkohol / Gewalt)
- Verantwortungs- und Sicherheits-QM bei Großveranstaltungen

Marc Klejbor, Inhaber Marketing- & Merchandising GmbH, Eschweiler

11.30 Statements ausgewählter Finalisten und Gewinner des 14. Ludwig-Erhard-Preises mit moderierter Podiumsdiskussion und Fragerunde mit dem Auditorium

12.00 Gewinnersprechstunde für persönlichen Austausch mit den Finalisten und Gewinnern.
Mittagsimbiss

13.00 **The blind men and the elephant**
oder wie erkennt der Mitarbeiter seinen Beitrag an der Strategieumsetzung

- Strategiemodell als Wegweiser
- Gegenstrom als Prinzip des Führungsprozesses zur Vermeidung der strategischen Wolke
- Zusammenspiel von Strategie und strategischen Zielen
- Verbindung von strategischen Zielen mit dem Zielvereinbarungsprozess
- Mitarbeiter erkennen ihren persönlichen Beitrag zur Erreichung der strategischen Ziele

Manfred Senden, Bereichsleiter Finanzen und Unternehmenscontrolling, Deutsches Zentrum für Luft- und Raumfahrt e.V., Köln

13.45 *Fazit und Fragerunde*14.00 *Ende der Konferenz*

VERANSTALTER:

DGQ
Deutsche Gesellschaft
für Qualität

LUDWIG ERHARD PREIS



🔍 TEILNAHMEGEBÜHR UND ANMELDUNG

TEILNAHMEGEBÜHR

- > Für das Paket (Konferenz am 18. und 19. November 2010 inklusive der Preisverleihung) am 18. November 2010: 880,- Euro / 830,- Euro für Mitglieder ILEP/ DGQ
- > Für die Preisverleihung am 18. November 2010 240,- Euro/ 190,- Euro für Mitglieder ILEP/ DGQ
- > Für die Konferenz am 18. und 19. November 2010 (ohne Preisverleihung) 690,- Euro / 640,- Euro für Mitglieder ILEP/ DGQ

STORNIERUNG

Stornierungen richten Sie bitte in schriftlicher Form, z.B. per Fax an die DGQ (Geschäftsstelle Frankfurt am Main). Entscheidend ist das Datum, an dem Ihre schriftliche Stornierung bei der DGQ eingeht. Bei Stornierung sind für entstandene Kosten pro Teilnehmer und Veranstaltung folgende Gebühren zu entrichten:

- > bis 14 Arbeitstage vor Veranstaltungsbeginn kostenfrei
- > zwischen 13 und 3 Arbeitstagen vor Veranstaltungsbeginn 30% der Gebühr
- > ab 2 Arbeitstagen vor Veranstaltungsbeginn volle Gebühr
- > bei Fernbleiben oder bei Abbruch der Teilnahme ist die volle Teilnahmegebühr zu entrichten. Selbstverständlich akzeptieren wir ohne zusätzliche Kosten einen Ersatzteilnehmer.

Gültig ist das Datum des Poststempels. Muss die Veranstaltung aus Gründen abgesagt werden, welche die DGQ zu vertreten hat, so werden bereits gezahlte Gebühren erstattet.

🔍 IHRE ANSPRECHPARTNER

IHR KONTAKT ZUR DGQ

Deutsche Gesellschaft für Qualität e.V.
August-Schanz-Straße 21A | 60433 Frankfurt am Main
T +49 (0)69-954 24-0
F +49 (0)69-954 24-133
E-Mail: info@dgq.de

IHR ANSPRECHPARTNER FÜR INHALTLICHE FRAGEN

Für die Preisverleihung

Dr. André Moll,
Geschäftsführer Initiative Ludwig-Erhard-Preis e.V.
T +49 (0)69-954 24-168
E-Mail: am@ilep.de

Für das Excellence Forum

Ansgar Carbow, Projektleiter,
Deutsche Gesellschaft für Qualität e.V.
T +49 (0)69-954 24-211
E-Mail: aca@dgq.de

IHR ANSPRECHPARTNER FÜR TEILNEHMERMANAGEMENT

Rosita Dillard
T +49 (0)69-954 24-119
F +49 (0)69-954 24-280
E-Mail: di@dgq.de
August-Schanz-Straße 21A | 60433 Frankfurt am Main

Weitere Informationen finden Sie unter
www.deutsches-excellence-forum.de

TAGUNGSORT

AXICA KONGRESS- UND TAGUNGSZENTRUM

axica Kongress- und Tagungszentrum
Pariser Platz 3
D-10117 Berlin
T +49 (0)30-202 41-662
F +49 (0)30-202 41-670
E-Mail: info@axica.de
www.axica.de

ENTFERNUNGEN

Flughafen Tegel: ca. 9 km, 20 min
Flughafen Schönefeld: ca. 30 km, 45 min
Hauptbahnhof/Lehrter Bahnhof: ca. 2 km, 5 min
Ostbahnhof: ca. 6 km, 17 min

ÖFFENTLICHE VERKEHRSMITTEL

S+U-Bahnhof: Brandenburger Tor
U-Bahn Station: Mohrenstrasse
Busse: 100, 200, 147 und TXL Flughafen Express
Taxistand: Pariser Platz

PARKMÖGLICHKEITEN

Parkhaus im Hotel Adlon, Einfahrt Behrenstraße
Parkhaus Behrenstraße: 300 m Fußweg
Öffentliche Parkplätze: Straße des 17. Juni

UNTERKUNFT

HOTEL IN DER UMGEBUNG

Wir haben bis zum 20. Oktober 2010 ein Zimmerkontingent unter dem Stichwort „Excellence Forum“ reserviert:

MELIA Hotel

Friedrichstraße 103
10117 Berlin
Telefonische Buchung unter 01 802 12 17 23 für Anrufe innerhalb Deutschlands
E-Mail: melia.berlin@solmelia.com

Anmeldung: Deutsches Excellence Forum – 14. Ludwig-Erhard-Preisverleihung

Anmeldung bitte kopieren und per Fax an +49(0)69-954 24-280 oder per Post

- Ja, ich melde mich verbindlich für das Paket (Konferenz am 18. und 19. November 2010 inklusive der Preisverleihung) am 18. November 2010 an:
Die Teilnahmegebühr beträgt 880,- Euro / 830,- Euro für Mitglieder ILEP / DGQ
- Ja, ich melde mich verbindlich für die Preisverleihung am 18. November 2010 (ohne Konferenz) an:
Die Teilnahmegebühr beträgt 240,- Euro / 190,- Euro für Mitglieder ILEP / DGQ
- Ja, ich melde mich verbindlich für die Konferenz am 18. und 19. November 2010 (ohne Preisverleihung) an:
Die Teilnahmegebühr beträgt 690,- Euro / 640,- Euro für Mitglieder ILEP / DGQ

Firmenadresse Privatadresse

Name: _____ Vorname: _____

Titel: _____

Position: _____ Branche: _____

Unternehmen: _____

Straße: _____ PLZ, Ort: _____

Tel: _____ Fax: _____

E-Mail: _____ ILEP-/DGQ-Mitglieds-Nr: _____

Datum: _____ Unterschrift: _____

Mit der Unterschrift werden die Anmelde- und Zahlungsmodalitäten der Deutschen Gesellschaft für Qualität e.V. anerkannt. Ferner wird das Einverständnis erklärt, dass persönliche Daten, die zur Durchführung der Veranstaltung benötigt werden, unter Beachtung der Vorschriften des Bundesdatenschutzgesetzes (BDSG) mittels EDV verarbeitet und gespeichert werden. Name, Firmenname, -sitz und Stellung im Unternehmen werden in die Teilnehmerliste übernommen, die allen Teilnehmern ausgehändigt wird.

Unsere Anmelde- und Zahlungsmodalitäten finden Sie unter www.dgq.de/agb

DGQ-/ILEP-Ausstellerforum

Q FÜR SIE ALS AUSSTELLER DER TREFFPUNKT ZUM THEMA BUSINESS EXCELLENCE 2010

An zwei Tagen präsentieren Sie einem interessierten Fachpublikum Ihre Produkte und Dienstleistungen. Neben dem Besuch der Fachvorträge haben Sie die Möglichkeit, mit den Gewinnern des Ludwig-Erhard-Preises zu diskutieren.

IHRE VORTEILE

- > keine Streuverluste
- > gezielter Kontakt zu Ihrer Zielgruppe
- > Steigerung Ihres Bekanntheitsgrades durch direkte Präsenz vor Ort
- > geringer Aufwand und Kosten
- > Präsentation Ihrer Produkte und Dienstleistungen in ansprechender Atmosphäre

IHR AUSSTELLERPAKET

- > Benennung als Aussteller auf der Internetseite www.deutsches-excellence-forum.de
- > Benennung als Aussteller in der Teilnehmerunterlage, die den Teilnehmern elektronisch zur Verfügung gestellt wird
- > Internet, W-LAN Funktionalität
- > 2 Freikarten zur Gesamtveranstaltung (Konferenz und Preisverleihung)
- > Standfläche 1,50m x 3,00m inkl. Energie, Licht, Wärme und sonstige Nebenposten (u.a. Entsorgung, Sicherheit)

Die Kosten pro Aussteller liegen bei EUR 1.800,- zzgl. 7% MwSt
Verfügbarkeit: 8 Ausstellerplätze

Wir haben Interesse an der angegebenen Ausstellungsfläche:

Name: _____ Vorname: _____

Firma: _____

Straße: _____ PLZ, Ort: _____

Tel: _____ Fax: _____

Bitte per Fax an +49(0)69 954 24-288 | Wir setzen uns umgehend mit Ihnen in Verbindung.



Die DGQ auf einen Blick

Ein leistungsstarkes Netzwerk von Fachleuten aller Branchen und hochwertige Weiterbildung im Bereich Managementsysteme: Dafür steht die Deutsche Gesellschaft für Qualität. Seit fast 60 Jahren begleiten wir Unternehmen und Mitarbeiter auf dem Weg zu Spitzenleistungen. Im Fokus stehen für uns dabei immer die Bedürfnisse unserer Kunden und Mitglieder. Und weil diese kontinuierlich wachsen, haben auch wir das Spektrum unserer Leistungen erweitert. So können wir Sie in Zukunft noch flexibler und zielgerichtet unterstützen.

BUNDESWEITES NETZWERK

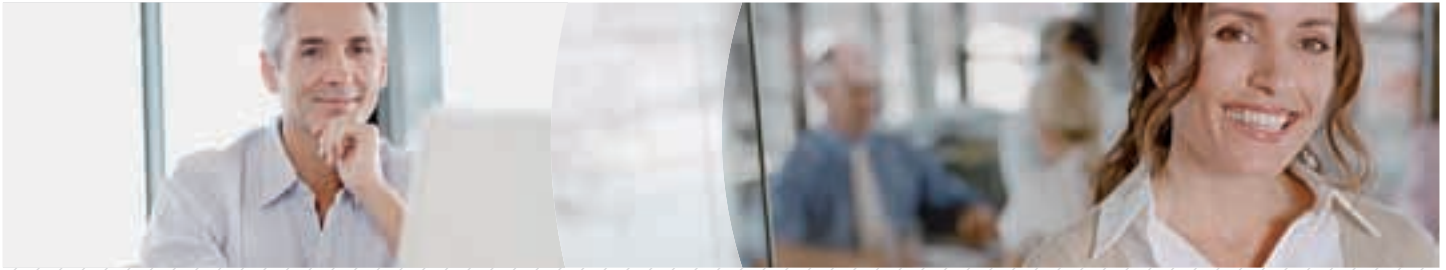
Von Kiel bis Freiburg, von Aachen bis Dresden. Rund 7.000 persönliche und Firmenmitglieder, 62 Regionalkreise sowie vier Landesgeschäftsstellen bilden das Netzwerk der DGQ. Und das bereits seit fast 60 Jahren. Mehr als 500 Ehrenamtliche aus namhaften Unternehmen bereichern diese starke Gemeinschaft. In fast 600 Veranstaltungen pro Jahr geben sie ihr fundiertes Praxiswissen weiter. Über 12.000 Teilnehmer haben 2009 die Gelegenheit genutzt, Neues aus dem Qualitätsmanagement zu erfahren, mit Fachleuten zu diskutieren und besonders erfolgreiche Unternehmen zu besuchen.

WEITERBILDUNG

Die DGQ Weiterbildung ist der richtige Partner für alle, die ihren Erfolg von morgen schon heute sichern wollen. Mit mehr als 700 Lehrgängen und Seminaren machen wir Managementthemen und Methodenkompetenz für Fach- und Führungskräfte zugänglich. Vom Einsteiger bis zum Experten. Unternehmen, die ihre Mitarbeiter individuell qualifizieren wollen, nutzen unsere maßgeschneiderten Inhouse Konzepte in Form von Präsenztrainings und eLearning. Die Trainer der DGQ, allesamt Fachleute aus der Wirtschaft, zeichnet eines aus: Sie vermitteln Ihnen und Ihren Mitarbeitern Inhalte so praxisnah, dass Sie das Erlernte gewinnbringend nutzen können. Egal ob Qualitäts-, Umwelt-, OHS- und Gesundheitsmanagement – die Trainings der DGQ orientieren sich an den aktuellen Anforderungen des Marktes. Aus diesem Grund sind wir bestrebt, unser Angebot für Sie systematisch um neue Themen und Formate zu erweitern, wie z.B. Energie- und Risikomanagement oder das DGQ-Camp, das Ihnen bewährte Inhalte in kompakter Form vermittelt.

PERSONALZERTIFIZIERUNG

Nur wer erworbenes Wissen auch anwenden kann, sichert seinen beruflichen und unternehmerischen Erfolg. Die mehr als 100.000 Zertifikate, die die DGQ bis heute vergeben hat, sind in der deutschen und europäischen Wirtschaft seit Jahrzehnten gefragt. Vorgesetzten, Kunden und Kollegen machen sie deutlich, dass der



„Ausgezeichnete“ über weitreichendes Know-how verfügt. Ausgestellt werden die Zertifikate von der unabhängigen Personalzertifizierung, die zuvor die Prüfungen organisiert und durchführt. Darüber hinaus entwickelt sie spezifische Programme, die sie ihren Kunden für die individuelle Zertifizierung ihrer Mitarbeiter zur Verfügung stellt.

BERATUNG

Die DGQ Beratung ist am Markt als Problemlöser positioniert. Als Partner für den Mittelstand identifiziert sie gemeinsam mit ihren Kunden Potenziale und Chancen, um die Effizienz zu steigern und Kosten zu senken. Dabei begleitet sie Unternehmen von der Einführung von Managementsystemen bis hin zu Business Excellence. In enger Zusammenarbeit mit der DGQ Weiterbildung unterstützt die Beratung darüber hinaus dabei, neues Wissen professionell in einer Organisation umzusetzen.

FORSCHEN FÜR DIE QUALITÄT

Zugang zu wertvollem Zukunftswissen erhalten Sie über die FQS Forschungsgemeinschaft Qualität e. V. Gemeinsam mit interessierten Unternehmen aus Produktion und Dienstleistung erforschen wir neue Ansätze und Methoden zur Qualitätsverbesserung. Die Themen, denen sich die FQS widmet, sind zukunftsweisend: exzellente Geschäftsprozesse, Null-Fehler-Produktion und Risikomanagement, um nur einige zu nennen. Aktuell begleiten wir rund 40 nationale und internatio-

nale Forschungsprojekte – von der Idee bis zur Umsetzung. „Durch gemeinsame Forschung hat Qualität eine Zukunft“ lautet das Motto der FQS.

BEST PRACTICE

Innovation und ständige Verbesserung durch den Vergleich mit den besten Organisationen sind Teil des Erfolgskonzepts eines modernen Qualitätsmanagements. Für Unternehmen, die eine Verbesserung ihrer Ergebnisse und Leistungen durch Benchmarking und Knowledge Management anstreben, steht die DGQ Best Practice als Ansprechpartner zur Verfügung: personalisiert und vertraulich. Unser Serviceangebot beinhaltet den bequemen Zugang zu relevanten Daten, aktuellen Managementthemen und erfolgreichen Lösungsansätzen, die den entscheidenden Wissensvorsprung geben. In der Praxis führt das zu Leistungssteigerung und Verbesserung von Prozessen, Innovationfähigkeit, Qualität und der finanziellen Ergebnisse.



Verstehen. Verbessern. Verantworten.

Deutsche Gesellschaft für Qualität e.V.
August-Schanz-Straße 21A
60433 Frankfurt am Main
T +49(0)69-954 24-0
F +49(0)69-954 24-133
info@dgq.de

www.deutsches-excellence-forum.de